

2022年8月吉日

(一社)東京都建築士事務所協会
港支部支部会員 各位

支部長 吉田 潤
会員担当 中村 鈴子

研修会のご案内

《パナソニック耐震工法テクノストラクチャーで造る木造中大規模建築物》

拝啓 皆様におかれましては、ますますご清栄のこととお慶び申し上げます。日頃は支部活動にご協力いただき、まことにありがとうございます。

さて、今回、港支部協力会員のパナソニックハウジングソリューションズ(株)に協力していただき、下記の通り、「パナソニック耐震工法テクノストラクチャーで造る木造中規模建築物」研修会を開催いたしますので、皆様ふるってご参加いただきたく、ご案内申し上げます。

本研修会は中大規模建築物での木造建築の提案を可能にする1つの手段であるパナソニックの耐震工法「テクノストラクチャー」の説明および実際の建築物を見て、触れて、体験し日頃のお仕事にお役立て頂きたいと考え、研修会を実施する事にいたしました。皆様、どうぞふるってご参加下さい。

記

- 日時：2022年9月13日（火）
①13時30分～15時00分 ②15時30分～17時00分
- 会場：テクノストラクチャーの家 ハウジングショールーム豊洲
東京都江東区豊洲6-1-9スマートハウジング豊洲まちなみ公園20番 TEL 03-3531-0381
アクセス：東京メトロ有楽町線豊洲駅より徒歩10分、新交通ゆりかもめ豊洲駅より徒歩8分、
新交通ゆりかもめ新豊洲駅より徒歩4分【添付ご案内・提案資料をご参照ください】
- 定員：各回30名 全60名（1事務所あたりの参加者は3名までとさせていただきます）
- 参加費：**無料**〔②部終了後に懇親会(自由参加・会費5,000円以内)も検討しておりますが、
新型コロナウイルスの発生状況により実施可否を判断致します〕
- 申込方法：必要事項【事務所名、参加者名、連絡先、希望時間】をご記入の上、9月7日
(水)必着で担当者宛に**メールまたはFAXにてお申し込み下さい。**
- その他 * 定員になり次第締め切らせていただきます。
* 問合せ先及びメール・FAX送信先……(株)マックスプラン 中村 行
TEL03-6435-4297 / E-mail : suzuko.nakamura@icloud.com
- 当日連絡先：(株)マックスプラン中村 (携帯 090-2764-5541)

(株)マックスプラン 中村 行

2022年 月 日

研修会《パナソニック耐震工法テクノストラクチャーで造る木造中規模建築物》参加申込書

・事務所名 _____

・TEL _____ ・E-mail _____

・参加者氏名 ・ _____ ・ _____ ・ _____

・参加希望時間 ・ ①13時30分～15時00分 ・ ②15時30分～17時00分 ①か②に○をつけて下さい

港支部 会員 各位

研修会のご案内

「パナソニック耐震工法テクノストラクチャーで造る木造中大規模建築物」

拝啓 時下益々ご清祥のこととお慶び申し上げます。

日頃は支部運営にご協力を賜り厚く御礼申し上げます。

さて、新型コロナウイルスに物価高と、先行きが不透明な状況が長く続いておりますが、この状況下でもお役立ちに繋がるような研修会を企画致しました。

お忙しい中とは存じますが、是非ご参加賜りますようよろしくお願い申し上げます。

敬具

【日時】

2022年9月13日(火)

① 13:30～15:00 ② 15:30～17:00

※定員は各回30名様まで（支部役員含め）**先着順**となります

※2部②終了後、懇親会開催も検討しております（自由参加・会費1人5,000円以内）

※懇親会は新型コロナウイルスの発生状況により実施可否を判断致します

【内容】

中大規模建築物での木造建築の提案を可能にする1つの手段であるパナソニックの耐震工法「テクノストラクチャー」の説明および建築物の見学

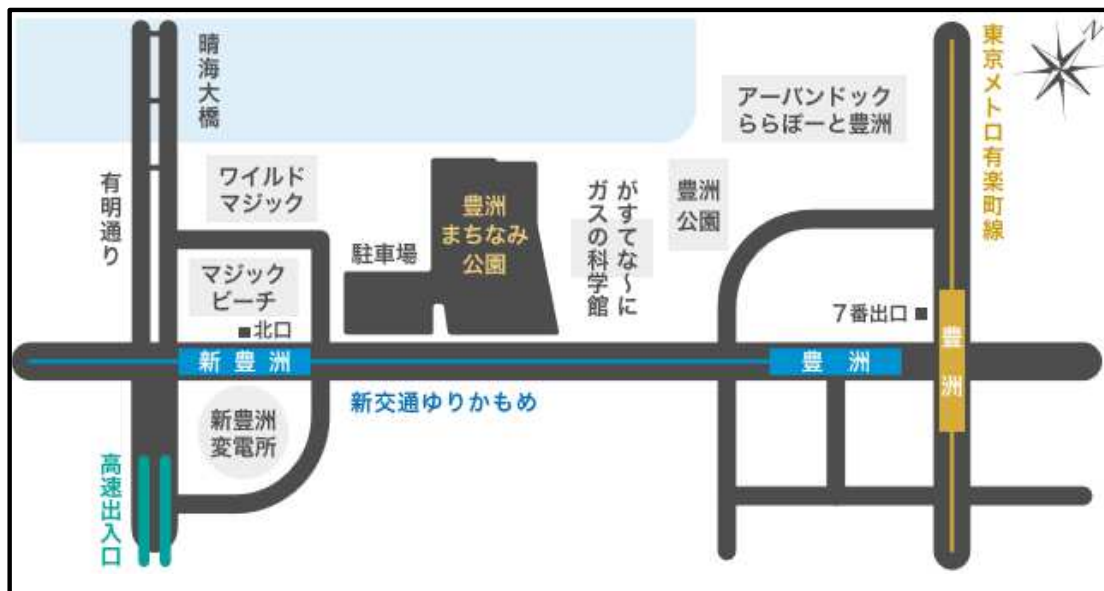
【会場】

テクノストラクチャーの家 ハウジングショールーム豊洲

〒135-0061 東京都江東区豊洲6-1-9スマートハウジング豊洲まちなみ公園20番

※駐車場は160台分完備しております

※現地集合・現地解散となります



会場案内図



1. パナソニックホームズ 2. トヨタホーム 3. 住友不動産 5. 一条工務店
ビューノ シンセ・フィーラス プレミアム・J i-smart(区画5)
6. 木下工務店 7. アイダ設計 8. ウィザースホーム 9. 検査住宅
ペットと過ごす家 Bravoシリーズ リモージュ スマート・ワン カスタム
10. タマホーム 13. スウェーデンハウス 14. 一条工務店
大安心の家 リンド i-smart(区画14)
15. 旭化成ホームズ(HEBER HAUS) 16. ミサワホーム 17. 住友林業 18. 三井ホーム
FREX 3階モデル GENIUS UD BF-Si(区画17) グランフリー
19. 住友林業 20. パナソニック耐震住宅工法 テクノストラクチャー
My Forest(区画19) テクノストラクチャーの家

ACCESS

交通アクセス

東京都建築士協会 港支部様向け研修会
パナソニック耐震工法テクノストラクチャーで造る
木造中大規模建築物



2022年8月5日

パナソニックハウジングソリューションズ株式会社

首都圏特建開発部

石塚 立樹

【①研修会名称】

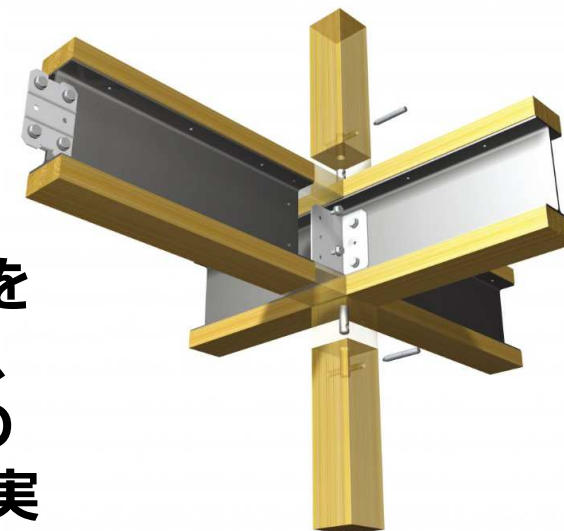
パナソニック耐震工法「テクノストラクチャー」
で造る木造中大規模建築物について

【②研修会の目的】

木材の利用促進が求められている昨今、従来の木造の弱点を克服したテクノストラクチャー工法のご説明をさせて頂くことで、中大規模建築物において木造建築を提案を可能にする1つの手段として当工法を認知頂き、カーボンニュートラルな世界を実現するための一助となることを目的とする



パナソニック耐震工法
テクノストラクチャー



【③研修会に参加頂きたいご対象者様】

- ・新築の非住宅施設の設計をご担当されている方
- ・用途の例として福祉施設や幼保案件をご担当されている方
- ・施設規模が平屋～3階建迄の中大規模の案件をご担当されている方
- ・コスト面で鉄骨造から木造への切替を検討している現場をご担当の方

【研修会名称】

パナソニック耐震工法「テクノストラクチャー」で造る木造中大規模建築物について

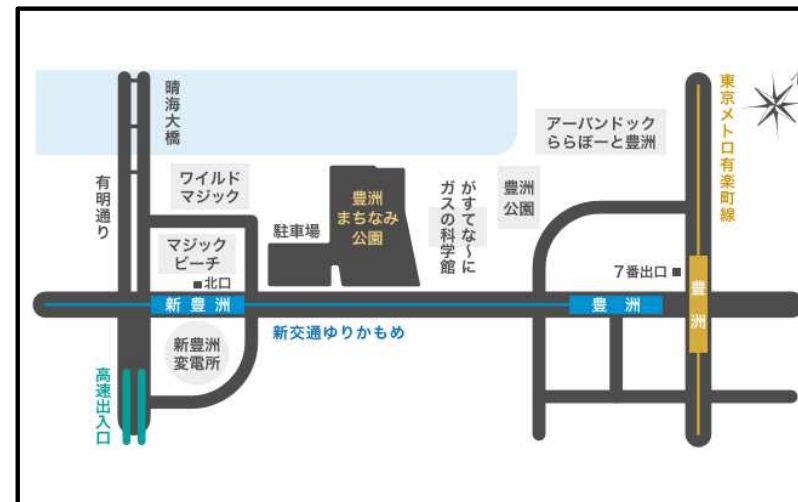
【日程】

◆9月13日(火)

時間：① 13:30～15:00

② 15:30～17:00

※各回30名様までとさせていただきます



【会場】

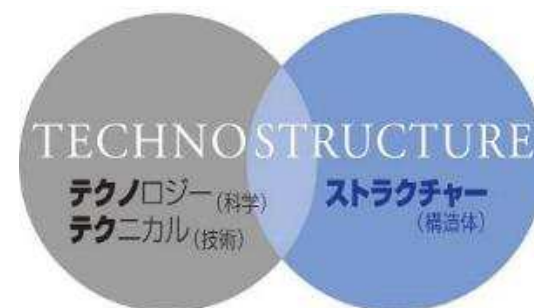
スマートハウジング豊洲 まちなみ公園

住所：東京都江東区豊洲 6 - 1 - 9



【当日の研修想定スケジュール】

- ① ご挨拶（5分）
- ② テクノストラクチャー工法についてのご説明（30分）
- ③ 質疑応答（10分）
- ④ 展示場内施設見学（30分）
- ⑤ 質疑応答（10分）
- ⑥ その他弊社からのご案内事項(5分)



【最大参加可能人数】

想定参加人数上限：15名（1枠あたり）

※Aチーム/Bチームに班分けすることで2枠での運営可能です

⇒ **1日あたりの参加人数上限：30名となります**

Ex①)Aチームのスケジュール：①⇒②⇒③⇒④⇒⑤⇒⑥

Ex②)Bチームのスケジュール：①⇒④⇒⑤⇒②⇒③⇒⑥

テクノストラクチャー工法をご体感頂ける、モデルハウス型のショールームです



パナソニック耐震工法テクノストラクチャーは木造の弱点を克服した、新しい木造軸組工法です。
木造・鉄骨造の中大規模建築物の課題を「木と鉄の複合梁 テクノビーム」と「構造計算」でパナソニックが解決します。



木造での中大規模建築物の課題



- ・大空間が実現しにくい
- ・大規模構造計算が難しい
- ・耐火構造が難しい
- +
・**ウッドショック**

鉄骨での中大規模建築物の課題



- ・建築コストが高い
- ・工期が長い
- ・間取りの自由度が低い
- +
・**カーボンニュートラル**

パナソニックが
解決します！



ワイドスパンの大空間実現

グランドテクノビーム（梁せい：540mm）を使用することにより、小屋梁：10m
床梁：8mまで飛ばすことが可能となり、木造ながらワイドスパンの大空間を実現します。



許容応力度の構造計算付帯

累計7万棟の実績を誇る、パナソニックによる許容応力度の構造計算が物件毎に
付帯されており、確認申請機関との質疑応答も対応します。



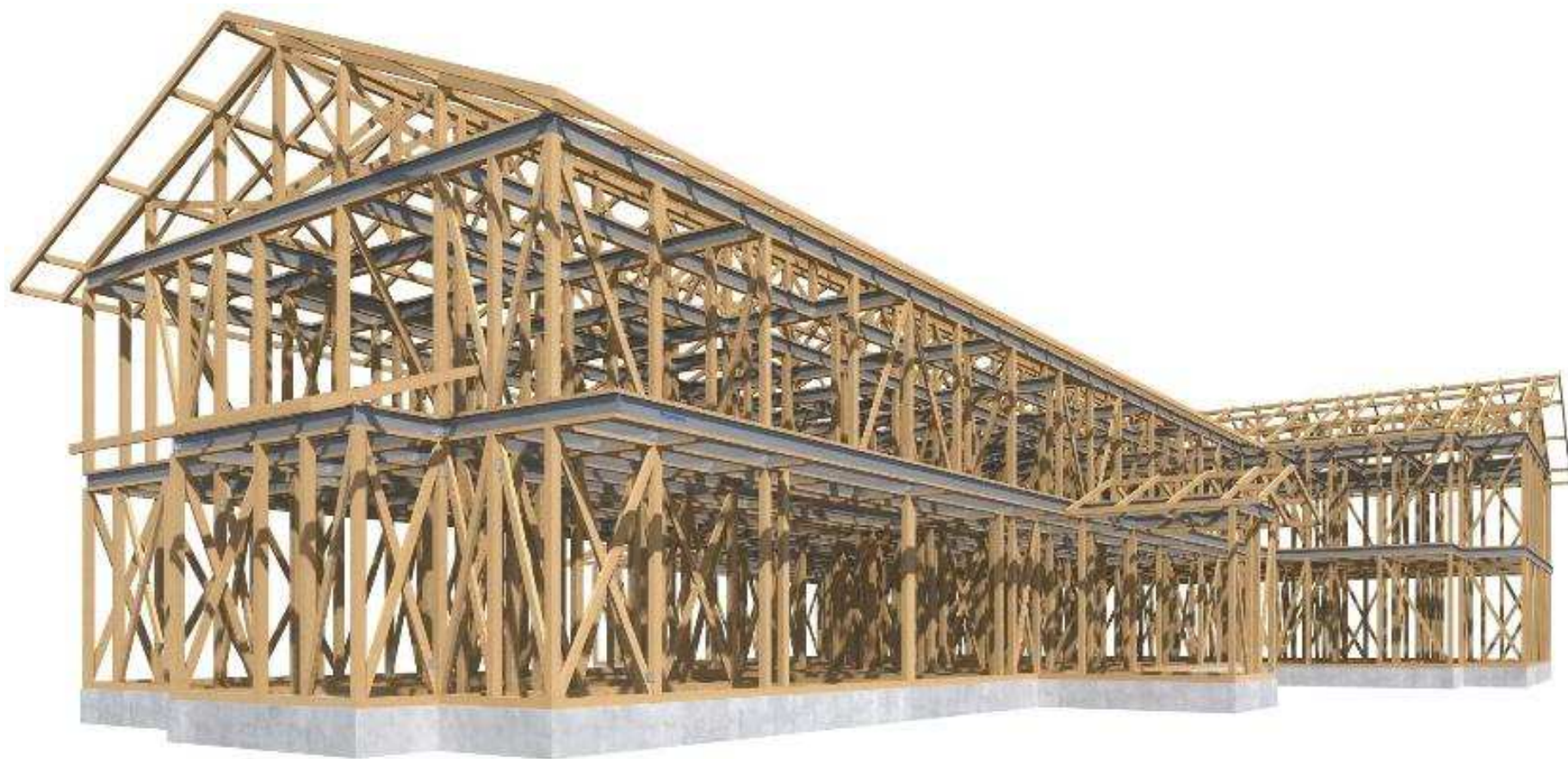
耐火建築にも対応

木と鉄の複合梁：テクノビームの耐火被覆の大臣認定を取得しており、耐火建築にも
対応可能です。また、テクノビームは貫通穴対応が可能のため、配管・配線を貫通穴を
通すことで、3階建の場合の天井高確保も可能です。



建築コスト削減と工期短縮（VE提案）

建物の重量が鉄骨造に比べて格段に軽いため、地盤にかかる負担も少なく、鉄骨造と
比較して、地盤改良・基礎にかかる工事費が削減できる他、工期短縮にもつながります。
また、外壁サイディング、住宅用サッシの活用により、更なる建築コスト削減が可能です。



ご検討のほど何卒よろしくお願い申し上げます